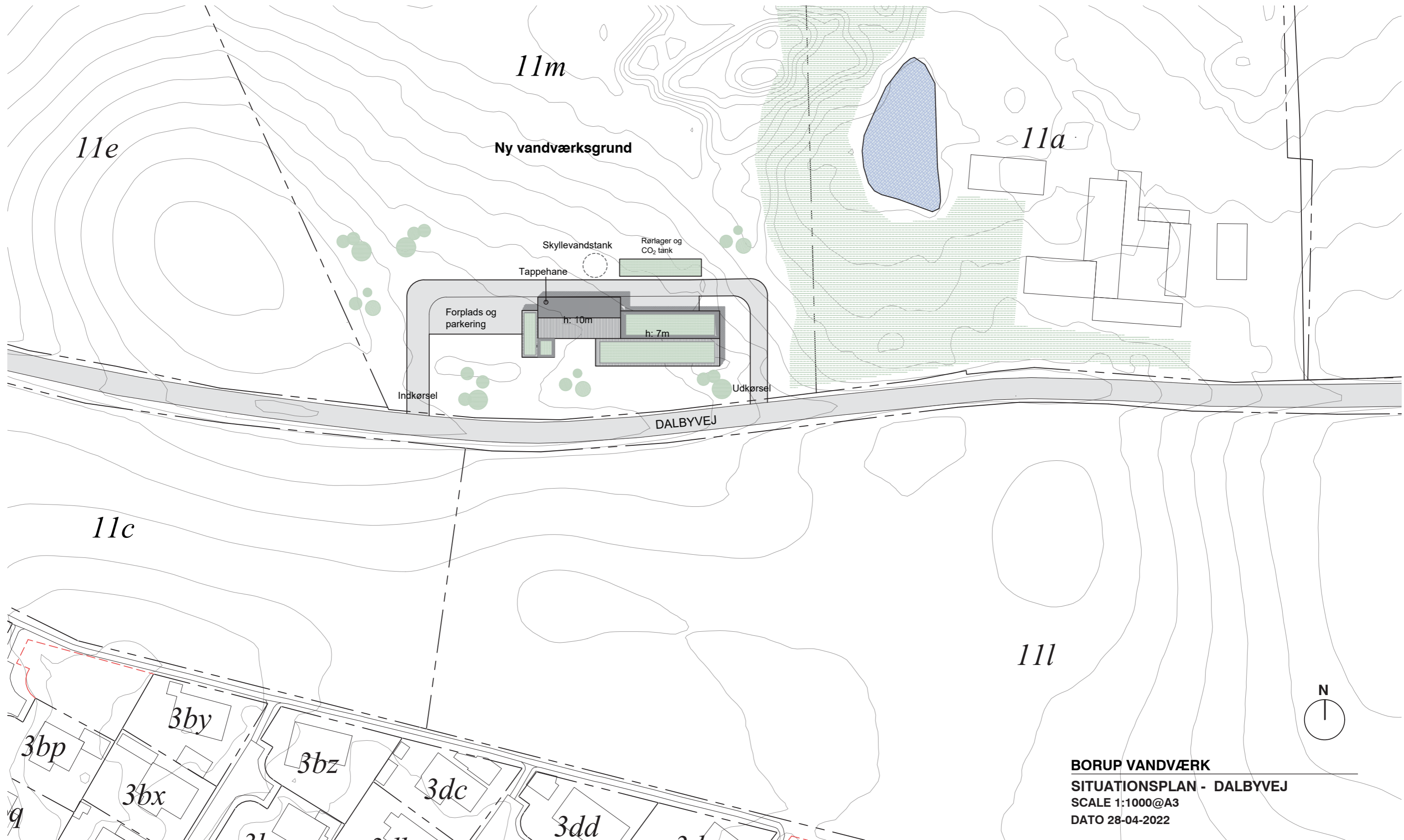


NYT BORUP VANDVÆRK

PLACERING AF NYT VANDVÆRK

28 APRIL 2022





BORUP VANDVÆRK
SITUATIONSPLAN - DALBYVEJ
SCALE 1:1000@A3
DATO 28-04-2022

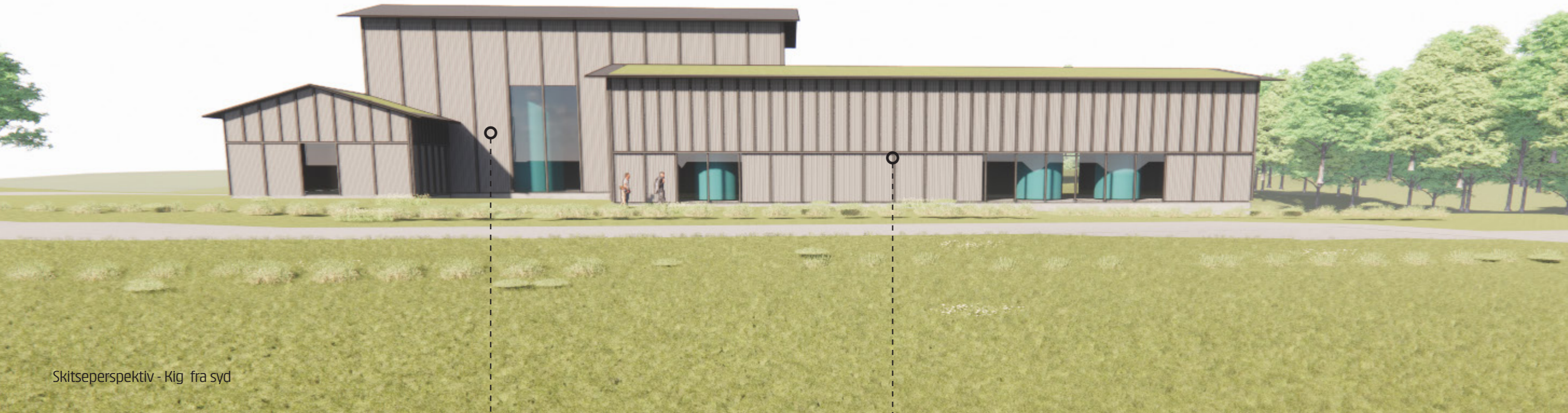
----- Eksisterende matrikelgrænser



Skitseperspektiv -
Kig fra Dalbyvej fra vest



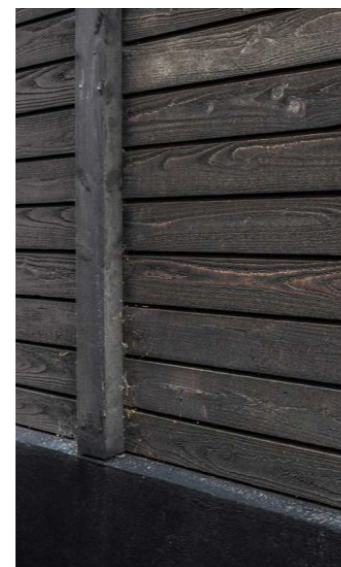
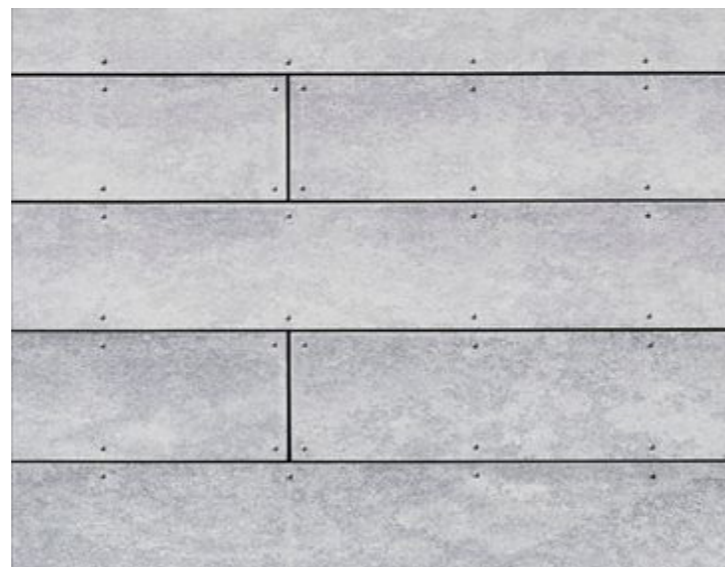
Skitseperspektiv -
Kig fra Dalbyvej fra øst



Skitseperspektiv - Kig fra syd



Cembrit /fibercementplader



Træbeklædning



Materialer

Bygningen ønskes opført med en facade bestående af træbeklædning og fibercementplader. Det ovenstående skitsebillede er et eksempel på en facade med beklædthovedsageligt med fibercement plader, som inddeles i mindre felter af lokalskovet Douglasgran. Farverne på facadebeklædning holdes i grå og brune nuancer.

NYT BORUP VANDVÆRK

Alternativ placering



BORUP VANDVÆRK
SITUATIONSPLAN - DALBYVEJ
SCALE 1:1000@A3
DATO 28-04-2022

----- Eksisterende matrikelgrænser

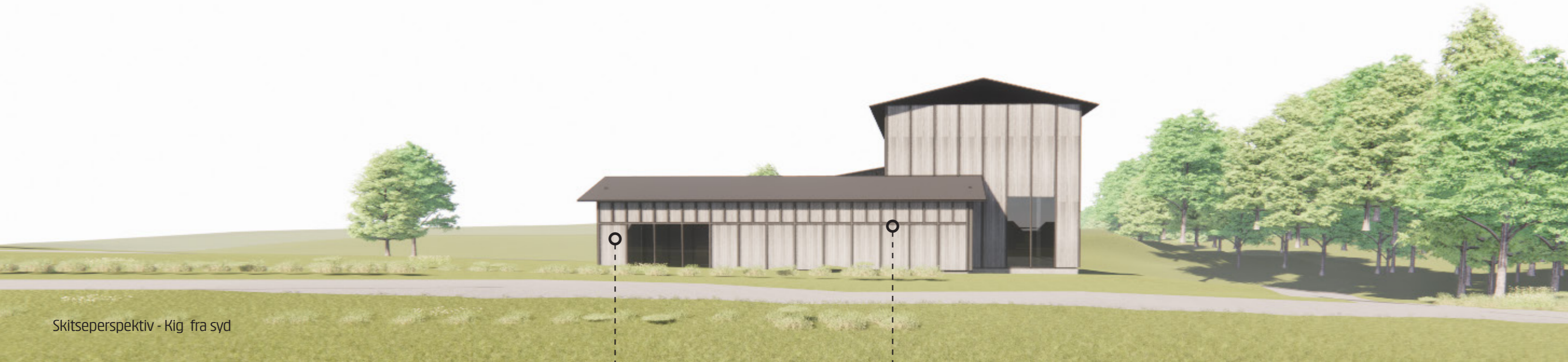
Alternativ placering



Skitseperspektiv -
Kig fra Dalbyvej fra vest



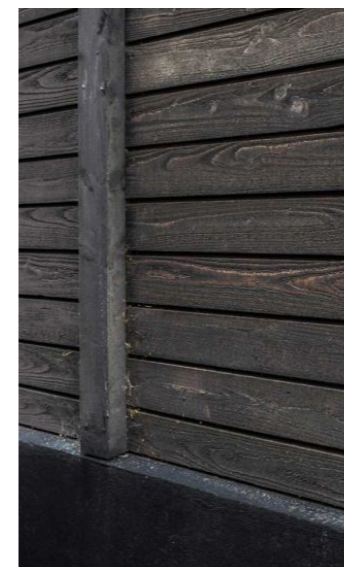
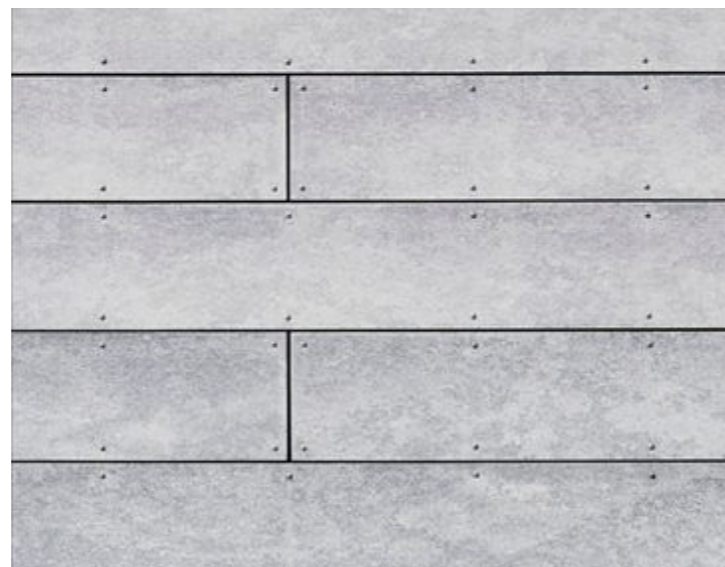
Skitseperspektiv -
Kig fra Dalbyvej fra øst



Skitseperspektiv - Kig fra syd



Cembrit /fibercementplader



Træbeklædning



Materialer

Bygningen ønskes opført med en facade bestående af træbeklædning og fibercementplader. Det ovenstående skitsebillede er et eksempel på en facade med beklædthovedsageligt med fibercement plader, som inddeles i mindre felter af lokalskovet Douglasgran. Farverne på facadebeklædning holdes i grå og brune nuancer.